




Nagrodzeni Złotym Medalem MTP BUDMA 2016

Brama garażowa segmentowa PRIME WIŚNIEWSKI Sp. z o.o. S.K.A., Wielogłowy	
	PRIME - nowa generacja bram segmentowych PRIME to najwyższa klasa garażowych bram segmentowych zaprojektowanych z dbałością o każdy detal, naszpikowanych najnowszą technologią i wyposażonych w liczne systemy zabezpieczeń. Niezawodna automatyka zapewnia funkcjonalność, doskonały komfort codziennego użytkowania i synchronizuje działanie systemów bezpieczeństwa, takich jak zestaw fotokomórek i blokada antywłamaniowa. Całość jest zdalnie sterowana wygodnym nadajnikiem, z możliwością zaprogramowania aż 4 różnych urządzeń. Stylistyka garażowych bram segmentowych PRIME odzwierciedla to co najlepsze we współczesnym designie – harmonijne połączenie komfortu i piękna tkwiącego w prostocie.
Napęd elektryczny typu PortoMatic HÖRMANN KG ANTRIEBSTECHNIK, Niemcy Zgłaszający: HÖRMANN POLSKA Sp. z o.o., Komorniki	
	Napęd do 1- skrzyniowych drzwi wewnętrznych w budownictwie mieszkaniowym. Umożliwia ich automatyczne otwieranie i zamykanie za pomocą różnorodnych sterowników np. pilota. Zwiększa komfort życia osób starszych i / lub niepełnosprawnych, zapewniając poruszanie się między pokojami bez pomocy innych. Bezpieczny, zasilany niskonapięciowo (Low- Energy).
Przesuwne bramy przeciwpożarowe firmy TORTEC typ FST 30 TORTEC Brandschutztor GmbH, Niemcy Zgłaszający: HÖRMANN POLSKA Sp. z o.o., Komorniki	
	Bramy wykorzystują innowacyjny system łączenia paneli z możliwością zastosowania drzwi przejściowych. Wyposażone są w regulator prędkości zamykania. Opcjonalnie z napędem elektrycznym z funkcją automatycznego rozłączenia w przypadku zagrożenia pożarem. Wersja 1-i-2 skrzydłowa oraz teleskopowa. Możliwość wykonania w wersji dymoszczelnej.
System szalunkowy RHINO Projektowanie i Optymalizacja Nowoczesnych Alternatywnych Rozwiązań Technicznych „PIONART”, Zabrze	



Uniwersalny, elastyczny i atrakcyjny ekonomicznie produkt w postaci systemu szalunkowego RHINO, zaprojektowany z myślą o wygodnym i bezpiecznym stosowaniu na budowie, to nie tylko alternatywa dla istniejących na rynku systemów szalunkowych, ale również technologicznie zaawansowany produkt zawierający innowacje techniczne i przemysłowe rozwiązania.

Farba elewacyjna StoColor Dryonic
STO Sp. z o.o., Warszawa



StoColor Dryonic

Nowa funkcjonalna farba elewacyjna z technologią Dryonic, wykorzystująca zdobycze bioniki. Gwarantuje ekstremalnie szybkie wysychanie elewacji po deszczu, rosie i mgłę. Zapobiega uszkodzeniom i zabrudzeniom spowodowanym działaniem alg i grzybów. Farba odporna na mechaniczne zarysowania. Możliwa do zastosowania na wszystkich standardowych podłożach budowlanych oraz na powierzchniach pochyłych. Dostępna w szerokiej gamie kolorów.

Drzwi stalowe KMT Plus 75 passiv z ościeżnicą passiv
KRAT- MET Dariusz, Przemysław i Helena Szymaniuk Spółka Jawna
Kobylnica



Drzwi przeznaczone do domów pasywnych. Jedyne drzwi stalowe (zgłoszenie patentowe) na rynku o wsp. $U_D = 0,57 \text{ W/m}^2\text{K}$, nowe rozwiązanie przeszkleń (zastrzeżenie patentowe.)

Seria młotów udarowo-obrotowych sds-max z silnikami bezszczotkowymi:
DH45ME, DH45MEY, DH52ME, DH52MEY
Hitachi Koki Co. Ltd, Japonia
Zgłaszający: Hitachi Power Tools Polska Sp. z o.o., Warszawa

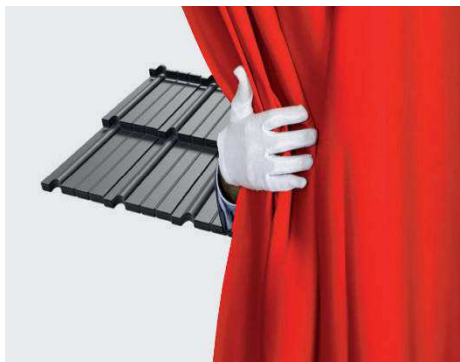


Innowacyjne młoty z silnikami bezszczotkowymi gwarantują efektywność i bezobsługowość przy zwiększeniu wydajności wiercenia o 20% oraz o 30% lepsze efekty wyburzeniowe.

Bezobsługowy silnik bezszczotkowy gwarantuje wydłużenie żywotności. Istotną zaletą tych silników jest niezmienna wydajność pracy podczas zasilania urządzenia za pomocą bardzo długich przedłużaczy, inteligentna elektronika sterująca daje komfort regulacji prędkości obrotowej. Innowacyjne systemy bezpieczeństwa użytkownika – UVP redukcja wibracji, rękojeści antywibracyjne obudowa AHB– gwarantują optymalną sztywność doskonałe odprowadzanie ciepła.

Nowa blachodachówka modułowa BUDMAT

BUDMAT Bogdan Więcek, Płock



Produkt przeznaczony na pokrycia dachowe, których estetyka wykonania i forma nadają całej inwestycji niepowtarzalny wygląd. Kształt blachodachówki wyróżnia się pięcioma płaskimi powierzchniami z widocznymi wzdłużnymi wzmocnieniami oraz sześcioma wypukłymi falami. Ten niespotykany do tej pory wśród blaszanych pokryć dachowych design wyróżni każdy obiekt zarówno ciekawą formą jak i estetyką.

PREMIERA PODCZAS TARGÓW BUDMA!



Zespolony strop gęstożebrowy VECTOR®

KONBET Poznań Spółka z ograniczoną odpowiedzialnością, Spółka komandytowa
Poznań



Zespolony Strop Gęstożebrowy VECTOR to nowy rodzaj stropu, który łączy zalety belkowo-pustakowych systemów stropowych (np. Teriva, FERT, Porotherm) i stropów typu Filigran, eliminując przy tym ich wady. Cechuje go najwyższa w swojej klasie dźwiękoizolacyjność, bardzo niska zawartość związków promieniotwórczych, niższe koszty wykonania w odniesieniu do w/w stropów, modułowość oraz łatwy i szybki montaż

Radioodbiornik FLEX + Programator GALACTIC

DTM System Spółka z ograniczoną odpowiedzialnością spółka komandytowa, Bydgoszcz



Odbiornik FLEX jest rezultatem naszych wieloletnich doświadczeń w branży automatyki. Możliwość dopasowania sprzętowego i funkcjonalnego do zmieniających się potrzeb użytkownika, różne formy dostępu do zarządzania odbiornikiem, zaawansowana i zarazem intuicyjna aplikacja internetowa Cloud FLEX to elastyczność i wygoda o jakiej marzyłeś.

Docelową grupą odbiorców radioodbiornika FLEX są firmy z branży automatyki bramowej i domowej.

Jednostka wentylacyjna Zehnder ComfoAir Q 350

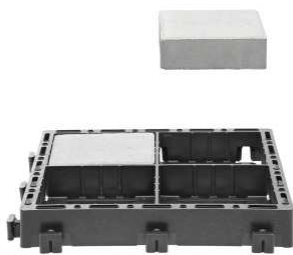
Zehnder Polska Sp. o.o., Wrocław



Prezentujemy nową generację jednostek wentylacyjnych Zehnder ComfoAir Q 350. Charakteryzują się one wysoką jakością wykonania, bardzo dobrym sprężem dyspozycyjnym, zaawansowaną automatyką oraz sprawnością. Stopień odzysku ciepła jest niezwykle wysoki i wynosi do 92%. Poza maksymalną energooszczędnością, jednostkę ComfoAir Q 350 charakteryzują takie walory jak: intuicyjne sterowanie – opcjonalnie również z użyciem dedykowanej aplikacji na urządzenia mobilne, funkcja kontroli przepływu powietrza, prosta i elastyczna instalacja oraz nowy, znakomity design.

Kratka chodnikowa EcoRaster Bloxx

GalaProdukt Sp. z o.o., Oborniki Wielkopolskie



EcoRaster*Bloxx – innowacyjne, opatentowane rozwiązanie. Składa się z kratki z tworzywa sztucznego oraz kostki brukowej. Dzięki zintegrowanym rynnom odwodnieniowym zapewnia wysoką przepuszczalność nawierzchni przy zachowaniu wyglądu kostki brukowej. Tworzy nawierzchnię bez barier, wytrzymałą na obciążenia i łatwą w pielęgnacji również zimą. Szybki i łatwy montaż, duży wybór struktury powierzchni i kolorystyki. Kompatybilny z elementami Systemu EcoRaster. Ceniony przez wykonawców i architektów.

Okno EC 90 EI 30

POL-SKONE Sp. z o.o., Lublin



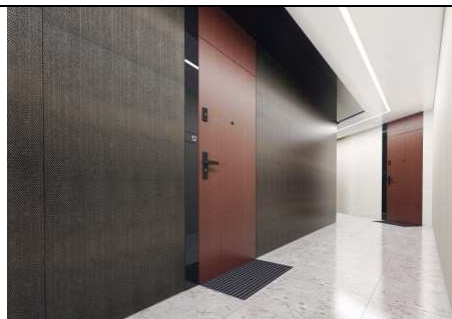
Okno przeciwpożarowe EC 90 EI 30 zostało stworzone na potrzeby rosnącego zapotrzebowania rynku inwestycyjnego na stolarkę drewnianą spełniającą restrykcyjne wymogi przeciwpożarowe. Okno łączy w sobie najważniejsze atuty produktów wykonanych z naturalnego drewna oraz bardzo dobre parametry techniczne, takie jak 30 minutowa odporność ogniowa, wysoka izolacyjność akustyczna lub izolacyjność cieplna. Wysoka jakość elementów składowych okna gwarantują wysoką jakość i trwałość stolarki

PREMIERA PODCZAS TARGÓW BUDMA!



Drzwi wewnętrzne wejściowe GRADARA

ENTRA sp. z o.o., Pruszcz Gdański



Drzwi wewnętrzne wejściowe GRADARA, produkowane przez firmę Entra - prekursora i promotora innowacyjnych rozwiązań z drzwiami ukrytymi w Polsce. Drzwi GRADARA to jedyne w Polsce rozwiązanie drzwi wejściowych z ukrytą ościeżnicą. To także jedyne drzwi drewniane na rynku w klasie odporności na włamanie RC3 wyposażone tylko w dwa zamki ryglowo-zapadkowe. Zastosowanie drzwi GRADARA pozwala na wykończenie w spójny sposób klatki schodowej, przy użyciu dowolnych materiałów wykończeniowych – na drzwiach oraz ścianie tworząc niebagatelny efekt wizualny.

Folia wytłaczana z innowacyjnym systemem łączenia GXP Plus i GXP Dren

GRILTEX Polska Sp. z o.o., Suchy Las



Folia wytłaczane z innowacyjnym systemem łączenia GXP Plus i GXP Dren

Materiał izolacyjny, ochronny i drenażowy. Stosowana w budownictwie kubaturowym, drogowo-mostowym oraz hydrotechnicznym. Produkt wielofunkcyjny, o bardzo dużej odporności i trwałości. Przyjazny dla środowiska, odporny na starzenie oraz nie ulega biodegradacji.

- łatwy i skuteczny montaż
 - Tani i skuteczniejszy od innych rozwiązań
 - 100 % szczelności połączeń
- Zgłoszenie patentowe nr P.398866

Ściana chłodnicza płyta warstwowa FRIGOTHERM 1003BC



Płyty chłodnicze Frigothem 1003 BC są innowacyjnym oraz energooszczędnym rozwiązaniem, pozwalającym na szybki montaż obiektów o specjalistycznym przeznaczeniu. Dzięki labiryntowemu ukształtowaniu zamka wyrób uzyskuje wysokie parametry techniczne oraz dzięki dostępności szerokiej gamy okładzin stalowych - walory estetyczne. Frigothem 1003 BC to produkt w pełni bezpieczny dla środowiska i podlegający 100% recyklingowi. Produkt posiada wymaganą dokumentację techniczną dopuszczającą produkt na rynek Polski oraz UE.

Holz100

Thoma Holz GmbH, Austria

Zgłaszający: Scanpol Construction Sp. z o.o., Piwniczna



Technologia Holz100 to budownictwo ekologiczne, energooszczędne i zdrowe. Elementy prefabrykowane ścian, stropów i dachów powstają w samowystarczalnej energetycznie fabryce. Element składa się z drewna łączonego warstwowo przy pomocy kołków bukowych, bez kleju i środków chemicznych. Technologia Holz100 skraca czas wnoszenia obiektu. Produkt podlega w 100% recyklingowi. Spełnia wysokie normy przeciwpożarowe. Element o grubości 40 cm osiąga wskaźnik izolacyjności cieplnej 0.079 W/mK. Rezystancja dyfuzyjna $u = 37,2$, zapewnia komfortowe warunki mieszkańcom.

Okno drewniano-aluminiowe Ultratherm Ultima

Bracia Bertrand Sp. z o.o., Sp.k.

Luzino k. Wejherowa



Okna Ultratherm to okna drewniano- aluminiowe. Jest to jedyny w swoim rodzaju produkt, jedyny taki na rynku. Posiada rewelacyjne parametry techniczne (np. współczynnik termoizolacyjności i izolacyjności akustycznej) i cechy fizyczne (bardzo wysoka odporność na czynniki zewnętrzne). Na pierwszy rzut oka jest produktem prestiżowym i niepowtarzalnym „robi wrażenie” pod względem designerskim i modowym. Wysokiej jakości wykonania gwarantowana przez markę BERTRAND, potwierdzona certyfikatami i badaniami najważniejszych europejskich instytutów branżowych. Z zewnątrz i od wewnątrz posiada zlicowaną powierzchnię skrzydła i ościeżnicy, nie widać zawiasów (są ukryte). Okno wystawowe posiada nakładkę aluminiową malowaną proszkowo, kolor efekt stali nierdzewnej szcztokowanej, konstrukcja drewniana to naturalny, prawdziwy padouk- to drewno o niespotykanej na starym kontynencie wyrazistości czerwonej barwie i przyjemnym migdałowym zapachu, jest pokryte bezbarwną powłoką dzięki, której uzyskaliśmy efekt surowego drewna.